

Maquinados CNC GDL

Mecanizado CNC para piezas de producción
Diseño y fabricación de la industria metalmecánica.

Antecedentes

La empresa fue fundada en mayo de 2015 para satisfacer las demandas de la industria metalmecánica, siendo el proceso principal el mecanizado de piezas complejas.

Diseño de producto para material y tecnología factibles.



Servicios

Fabricación de moldes de inyección de plástico.

- Producción utilizando equipos CNC para moldes complejos con detalles más precisos y en menos tiempo que con los métodos tradicionales.

Mecanizado de herramientas

- Fabricación de herramientas de alta calidad para procesos de producción.

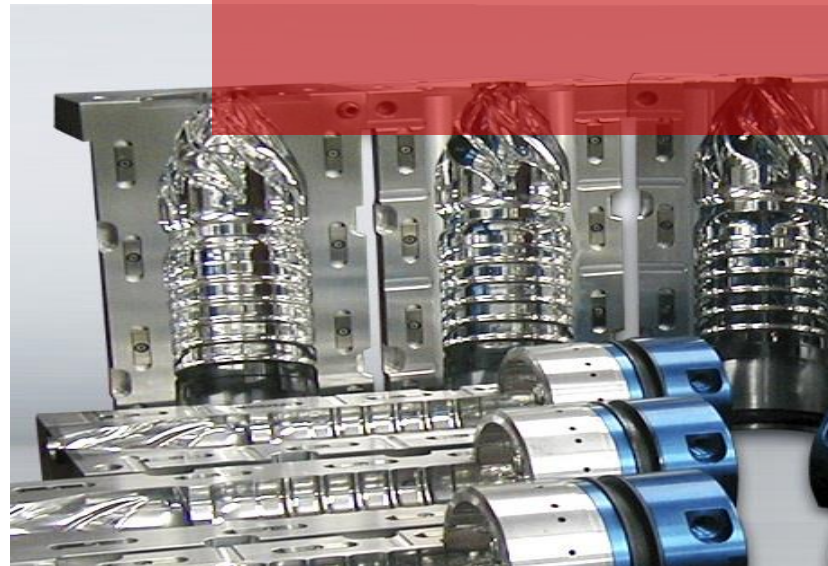
Aparatos y medidores de mecanizado

- Fabricamos accesorios o herramientas para facilitar el montaje o la validación de productos.





El alcance de la empresa en la industria dentro de las áreas más importantes tales como
Farmacéutica, Aeroespacial, Automotriz, Envases Pet



CNC Mecanizado – Torno

- CNC es una máquina de automatización controlada por software. El sistema de control puede procesar lógicamente el programa con el código de control u otra instrucción de símbolos, decodificarlo por la computadora, de modo que la máquina pueda realizar la acción prescrita y cortar la pieza en blanco en partes terminadas semiacabadas cortando la herramienta.

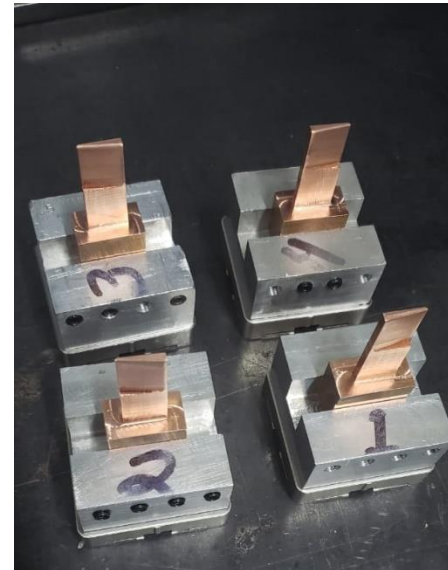
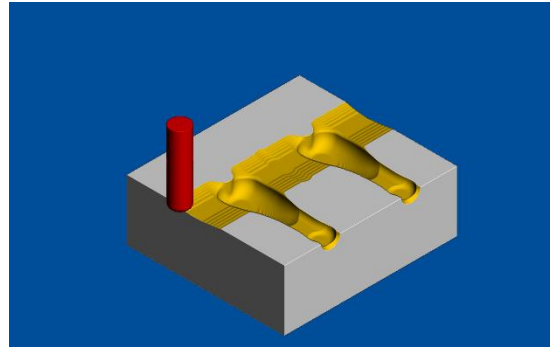
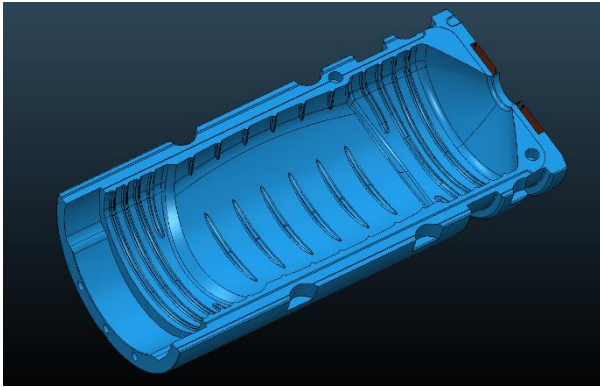


Materiales y Productos

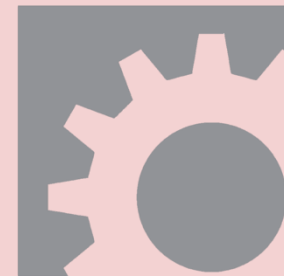
El mecanizado CNC ofrece una mayor selección de materiales que se pueden utilizar para crear las piezas. Esto puede ser un factor decisivo muy importante si se requiere un plástico de alta resistencia o un plástico específico.



Parte de trabajo realizado y diseños



Maquinaria



Additional safety instructions, if available, contact your dealer.

Never push any buttons when your hands or hands are near the machine.

Never place your hand on the spindle and press ATC FWD. ATC REV. Next Tool or cause a tool change cycle. The tool change will move in and crush your hand.

Do not operate with the doors open.

Securely clamp work to table. Parts can be thrown with steady force.

Always wear safety glasses. Use of the air gun can cause objects and suspended work to fly.

Sharp tools will cut into work. Coolant and spray can be dangerous to splash, splash or mist.

Do not machine toxic or flammable material.

Avoid using the machine in wet, damp or poorly lit areas.



YDPM EV-1050

Table Dimensions 1200 × 600

Working area 1050 × 600

T-slot CD100 × 18 × 5

Max. loading capacity 600 kg

Travel Range Max. travel range of X/Y/Z-axis 1050 / 600 / 610

Distance from spindle nose to table surface 120-730

Distance from spindle center to column 700

Spindle Spindle taper ISO No.40

Spindle nose outer diameter \varnothing 70

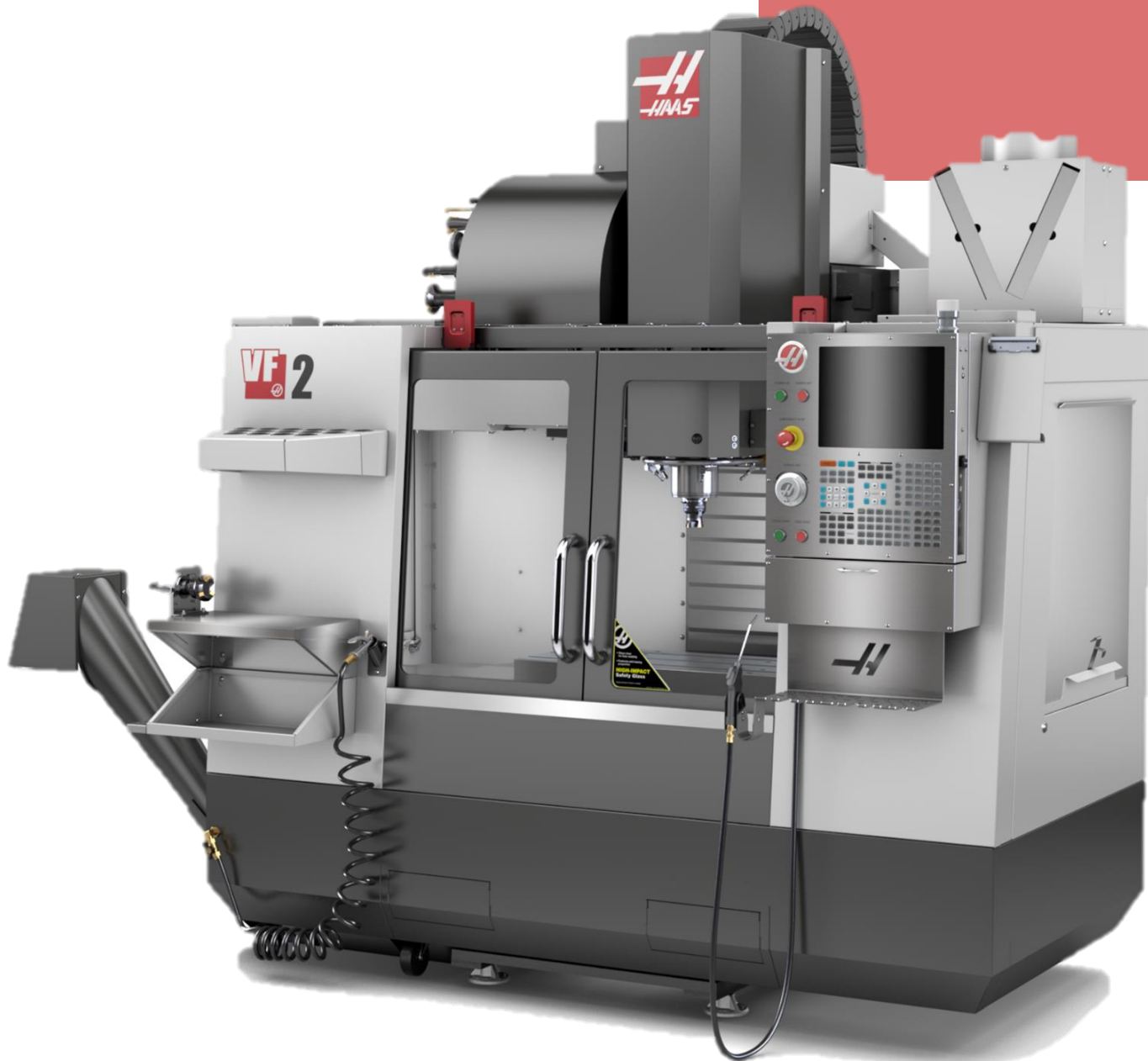
Spindle speed STD: 8,000 rpm; OPT: 10,000; Direct-drive: 10000, 12000 rpm

Feedrate Feedrate of X /Y/Z-axis 1 -10000 mm /min

Slideways of X /Y/Z-axis Linear guideway

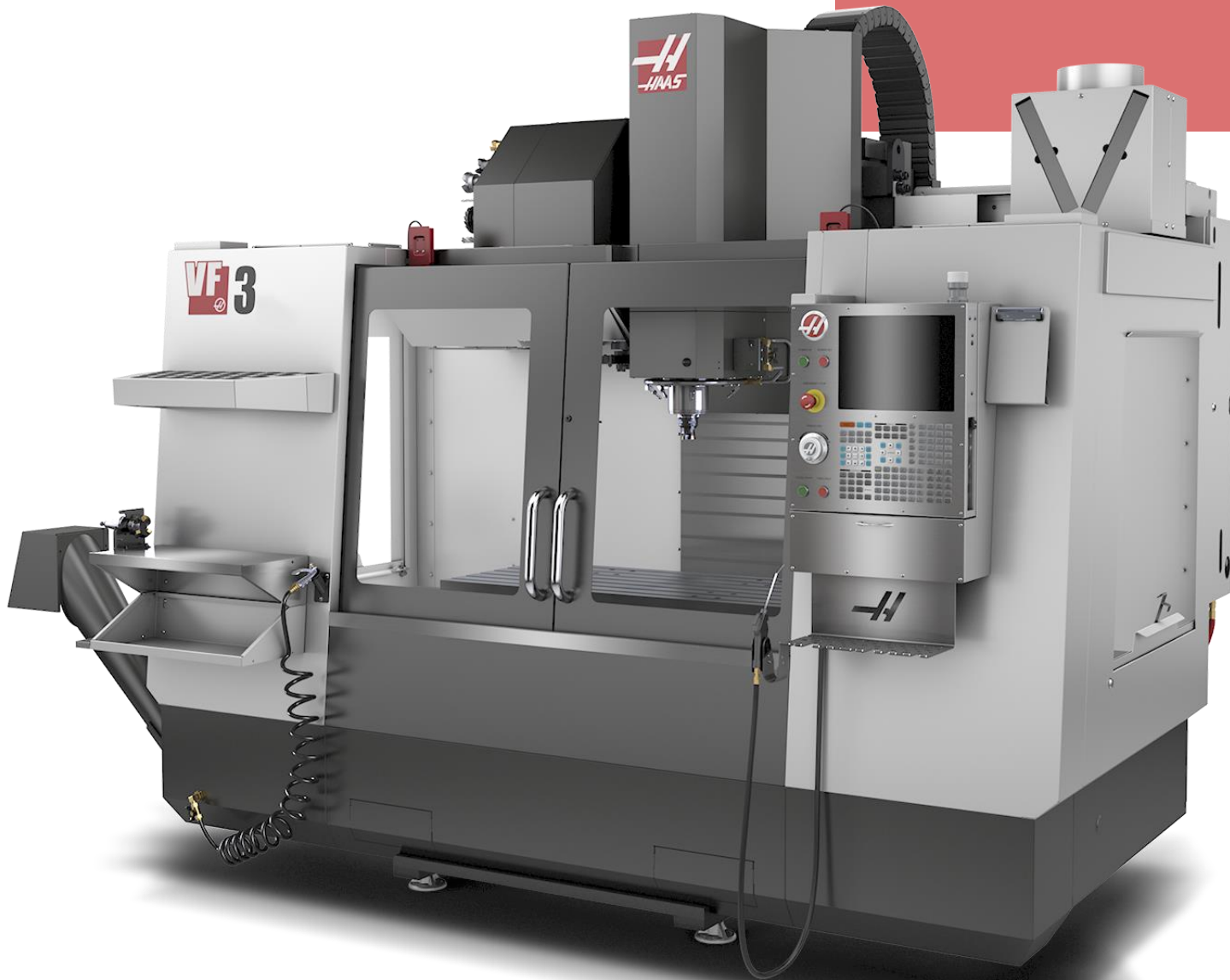
Rapid traverse of X /Y/Z-axis Fanuc: 36 / 36 / 30 m/min





HAAS VF2

S.A.E	METRIC
30.0 hp	22.4 kW
8100 rpm	8100 rpm
90 ft-lbf @ 2000 rpm	122 Nm @ 2000 rpm
250 ft-lbf @ 450 rpm	339 Nm @ 450 rpm
Inline Direct-Drive	Inline Direct-Drive
CT or BT 40	CT or BT 40
Air / Oil Injection	Air / Oil Injection
Liquid Cooled	Liquid Cooled



HAAS VF3

S.A.E	METRIC
30.0 hp	22.4 kW
8100 rpm	8100 rpm
90 ft-lbf @ 2000 rpm	122 Nm @ 2000 rpm
250 ft-lbf @ 450 rpm	339 Nm @ 450 rpm
Inline Direct-Drive	Inline Direct-Drive
CT or BT 40	CT or BT 40
Air / Oil Injection	Air / Oil Injection
Liquid Cooled	Liquid Cooled

FL400

Chuck Size: 8"

Max.Swing Dia. Over Bed: Ø400mm

Max. Workpiece Length: 180mm

Max. Swing Dia. Over Slide: Ø180mm

Spindle Bore: Ø62mm

Max. Bar Capacity: Ø52mm

Spindle Nose: A2-6

Max. Spindle speed: 2000rpm, *3500rpm

Spindle Power: 5.5/7.5kW

Spindle Bore: *Ø48mm

Max. Bar Capacity: *Ø40mm

Spindle Nose: *A2-5

Max. Spindle speed: *3000rpm, *4500rpm

Spindle Power: 5.5/7.5kW

X Axis Travel: 380mm

Z axis travel: 350mm

X/Z axis rapid traverse: 20/20m/min



Torno convencional



Valores



Integridad - Compromiso

Responsabilidad - Respeto

Trabajo en equipo Flexibilidad

Maquinados CNC GDL



Juan Escutia 417 El Salto 45680 El Salto, Jal.



contacto@maquinadoscncgdl.com



<https://maquinadoscncgdl.com>

